

Luminosité  
et imperméabilité





# Soltis

## Proof W96

### Applications extérieures

Pergolas, velums, voiles et ombrages fixes



#### ■ Imperméabilité et luminosité

Soltis Proof W96 se distingue par :

- une protection contre les intempéries efficace et durable dans le temps,
- un niveau élevé de translucidité pour plus de lumière naturelle,
- une meilleure réflexion de la chaleur pour une ambiance thermique agréable,
- un aspect texturé visible en transparence.

Soltis Proof W96 assure un confort absolu sur les terrasses qui deviennent exploitables tout au long de l'année. L'aménagement des espaces extérieurs est plus vite rentabilisé.

#### ■ Esthétisme et facilité d'entretien

Soltis Proof W96 offre des bénéfices uniques pour un confort d'usage incomparable :

- entretien facile et rapide,
- tenue des couleurs aux UV dans le temps,
- combinaison possible avec la version micro-aérée Soltis Lounge 96 avec le même aspect en transparence.

Une solution élégante  
et singulière qui marie  
imperméabilité et luminosité



# Soltis

Proof W96

Les coloris et contextures présentés dans ce fichier numérique sont donnés à titre indicatif



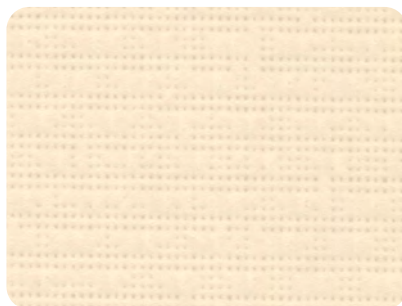
**Anthracite** 267 cm

W96-2047



**Blanc** 267 cm

W96-8102



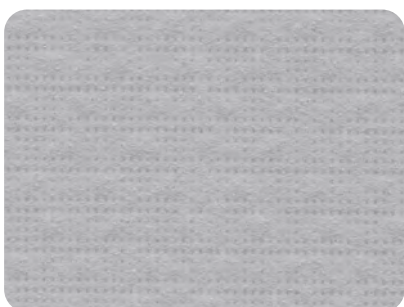
**Blanc cassé** 267 cm

W96-1103



**Vanille** 267 cm

W96-8861



**Gris galet** 267 cm

W96-2171



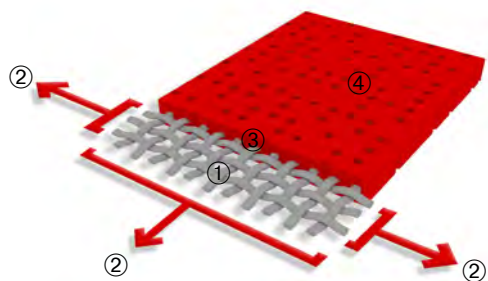
**Anthracite** 267 cm

W96-2047



## ■ Technologie exclusive Précontraint®

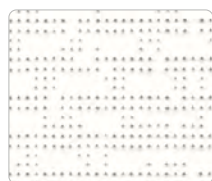
Cette technologie unique mondialement brevetée consiste à maintenir le composite en tension bi-axiale durant tout le cycle de fabrication. Elle confère à nos matériaux des performances exceptionnelles qui leur permettent de surpasser les standards du marché en termes de stabilité dimensionnelle, résistance mécanique, épaisseur d'enduction et planéité.



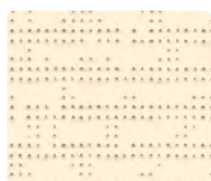
Armature en micro-câbles polyester haute ténacité	①	Résistance supérieure à l'allongement et à la déchirure
Enduction sous tension bi-axiale, exercée en chaîne et en trame	②	Pas de déformation lors de la mise en œuvre et l'utilisation
Enduction supérieure à la crête des fils et traitement de surface antialissure	③	Longévité esthétique et mécanique supérieures
Extrême planéité et faible épaisseur	④	Surface lisse facile à nettoyer, encombrement réduit, enroulement facile

## ■ Soltis Proof W96 & Soltis Lounge 96 : une solution complète

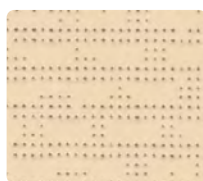
Soltis Lounge 96 est la version micro-aérée du Soltis Proof W96 pour les projets qui requièrent une protection solaire renforcée sans caractère imperméable.



96-8102\*



96-1103\*



96-8861\*



96-2171\*



96-2047\*

\* Coloris coordonnés aux screens Soltis Proof W96

## ■ Propriétés solaires et lumière (selon EN 14501)

		<b>TS</b>	<b>RS</b>	<b>AS</b>	<b>TV n-h</b>
W96-1103		17	67	16	16
W96-2047		3	11	86	3
W96-2171		9	52	39	4
W96-8102		17	71	12	17
W96-8861		13	63	24	9

**TS** : Transmission Solaire en %

**RS** : Réflexion Solaire en %

**AS** : Absorption Solaire en %

**TS + RS + AS** = 100% de l'énergie incidente

**TV n-h** : Transmission lumière Visible normale - hémisphérique en %

# Soltis

## ProofW96

	■ Propriétés techniques	■ Normes
Poids	620 g/m <sup>2</sup> • 18.3 oz/sq.yd	EN ISO 2286-2
Épaisseur	0,56 mm • 560 microns	
Laize	267 cm • 105.1 in	
Étanchéité	10000 mm • 393.7 in.	EN ISO 811
■ Longueur des rouleaux		
Format standard pièce	35 ml • 38.28 yd	
■ Propriétés physiques		
Résistance rupture (chaîne/trame)	220/220 daN/5 cm	EN ISO 1421
Résistance déchirure (chaîne/trame)	25/20 daN	DIN 53.363
■ Réaction au feu		
Classement	<b>M2/NFP 92-507</b> — <b>B1/DIN 4102-1</b> — CSFM T19 — <b>M2/UNE 23.727-90</b> — <b>Class 2/UNI 9177-87</b> <b>Schwerbrennbar-Q1-Tr1</b> / ONORM A3800-1 — <b>Class A/ASTM E84</b> — <b>Method 1 and 2/NFPA 701</b> 1530.2/AS/NZS — 1530.3/AS/NZS — <b>Goup 1/AS NZS 3837</b> — <b>Class 1/EN 13773</b> — <b>G1/GOST 30244-94</b>	
Euroclasse	<b>B-s2,d0</b>	EN 13 501-1
■ Système de management		
Qualité		ISO 9001
Environnement		ISO 14001
Énergie		ISO 50001

### ■ Certifications, labels, garanties

Technologie  
Précontraint®



Garantie  
5 ans



### ■ Outils et services

FDES disponible sur demande  
Outil d'évaluation d'économies d'énergies réalisables grâce aux protections solaires Soltis : SOLTISSIM. Contacter votre interlocuteur Serge Ferrari.

<sup>1</sup> Logo «+≠0» : résume l'engagement du Groupe Serge Ferrari en matière de RSE, pour aligner performance économique et impact positif. Retrouvez nos actions concrètes dans notre rapport RSE.

Les caractéristiques techniques indiquées sont des valeurs moyennes avec une tolérance de +/- 5%.

L'acheteur de nos produits a la responsabilité de leur application ou de leur transformation en ce qui concerne d'éventuels droits des tiers. L'acheteur de nos produits a également la responsabilité de leur mise en oeuvre et installation conformément aux normes, règles de l'art et règles de sécurité du pays de destination. En ce qui concerne la garantie contractuelle, se référer à notre texte de garantie.

Les valeurs mentionnées dans ce document sont des résultats d'essais conformes aux usages en matière d'études, elles sont données à titre indicatif afin de permettre à notre clientèle le meilleur emploi de nos produits. Nos produits sont sujets à des évolutions en fonction des progrès techniques et nous nous réservons le droit d'en modifier les caractéristiques à tout moment. Il est de la responsabilité de l'acheteur de nos produits de vérifier la validité des données ci-dessus.