

La porte à déplacement latéral avec cadre répond à des exigences particulières en libérant l'espace au plafond. Manuelle ou motorisée, elle facilite l'accès piéton que ce soit par l'option portillon ou l'ouverture partielle qui permet d'éviter l'encombrement d'un portillon pivotant. Très isolante, elle assure confort et sécurité.

CONFORT

- Refoulement latéral : libère l'espace au plafond pour l'aménagement de rangements, d'une rochelle etc.
- Ouverture partielle ou portillon pour passage piéton
- Fonctionnement silencieux du moteur
- Commande à distance
- Lumière de courtoisie
- Étanchéité au vent et à la lumière
- Isolation thermique et phonique

ÉCONOMIE

- Déperdition de chaleur limitée permettant une économie d'énergie
- Économie sur l'investissement d'une porte et d'un portillon.

ESTHÉTIQUE & ERGONOMIE

- De nombreux choix de finitions pour un design contemporain ou traditionnel
- Harmonisation du design extérieur : portail, porte de garage, porte d'entrée
- Guidage continu
- Le cadre noir améliore l'esthétique du bâtiment rénové

SÉCURITÉ

- Respect de la norme Européenne NF EN 13241+ A2
- Détection d'obstacles : moteur avec limiteur d'effort
- Sécurité portillon
- Anti-pince doigt
- Matériaux résistants



CARACTÉRISTIQUES

• Cadre noir en aluminium

• Pièce de liaison cadre/seuil anticorrosion

• Tablier

- Tous les tabliers sauf Cassettes, Mono-rainuré et Visio-panoramique
- Panneaux isolés face acier 40 mm mousse polyuréthane haute densité
- Hauteur panneau : 610 ou 500 mm
- Grande résistance thermique : U = 0,51 W/m²K sur le panneau
- Ral au choix parmi les 180 proposés
- Intérieur blanc Stucco

• Guidage

- Refoulement à 90° ou droit
- Rail haut en aluminium
- Chariots (montures) équipés de 4 galets nylon® avec roulement à billes
- Bas de panneaux guidés sur toute la longueur
- Seuil en aluminium
- Butée en aluminium
- Patins de guidage
- Courbe renforcée en polyamide (PA 6/6)

• Étanchéité Joint brosse :

- sur l'écoïçon opposé au refoulement
- côté refoulement (selon les dimensions d'écoïçon)
- sur la face extérieure au bas de chaque panneau

Joint à lèvre :

- sur le linteau
- côté refoulement (selon les dimensions d'écoïçon)

Système de plaquage côté refoulement :

- différents systèmes selon la taille de l'écoïçon

• Manoeuvre Manuelle ou motorisée :

- Sommer :
- TD 500, TD 650, TD 800
- Somfy :
- Dexxo Compact RTS (incompatible avec l'option portillon)
- Dexxo Optimo RTS
- Dexxo Smart IO 800

• Équipements standards

- Ouverture partielle réglable pour accès piéton
- 2 télécommandes
- Rail anti-dégondage
- Support de rail renforcé
- Profil de réception avec joint protecteur
- Seuil en aluminium

• Équipements en option

- Portillon côté opposé refoulement
- Digicode
- Lecteur digital
- Boîte aux lettres
- Faux linteaux et faux écoïçons d'habillage
- Grilles de ventilation
- Hublots (sauf rangée verticale dans le portillon)
- Trappe à chat
- Serrure 3 points à crochet (sauf avec portillon)
- Verrou
- Serrure de débrayage : en cas de coupure de courant
- Solution domotique Delta Dore
- Motifs en aluminium (Aloé)

LIMITES DIMENSIONNELLES

Limites d'utilisation porte avec et sans portillon

| | Déplacement Latéral avec cadre | |
|-----------------|--|---------------------------------------|
| | Mini | Maxi |
| Largeur baie LA | 1900 | 5 000 |
| Hauteur baie HA | 1800 (sans portillon, sans serrure) 1850 (avec portillon et/ou serrure) | 3 000 (motorisée) 2 250 (manuelle) |

Types de manoeuvre porte sans portillon

| | Ouverture manuelle | | Ouverture motorisée | |
|---|--|-------------------------------|---|---------------------------------------|
| | ECR Largeur mini écoinçon côté refoulement | 225 | | 175 |
| ECO Largeur mini écoinçon côté opposé | 90 | | 90 | |
| RL Retombée de linteau mini | de 110 à 330 selon configuration de la motorisation | | | |
| R Refoulement maxi | Refoulement à 90° LA - ECR + 1 450 maxi | Refoulement droit LA + 230 | Refoulement à 90° LA - ECR + 1 450 maxi | Refoulement droit LA + 230 maxi |
| | Verrouillage verrou ou serrure en option | | moteur et/ou verrou en option | |

Types de manoeuvre porte avec portillon

| | Portillon sur porte manuelle | | Portillon sur porte motorisée | |
|---|--|-------------------------------|---|-------------------------------|
| | ECR Largeur mini écoinçon côté refoulement | 300 | | 175 |
| ECO Largeur mini écoinçon côté opposé | 90 | | 90 | |
| RL Retombée de linteau mini | de 110 à 330 selon configuration de la motorisation | | | |
| R Refoulement maxi | Refoulement à 90° LA - ECR + 1 360 maxi | Refoulement droit LA - 280 | Refoulement à 90° LA - ECR + 1 450 maxi | Refoulement droit LA + 230 |
| | Verrouillage verrou ou serrure en option | | moteur ou verrou en option | |

Largeur du portillon
(manuel ou motorisé)

Toutes finitions
(sauf Cassettes, Mono-rainuré
et Visio-panoramique)

| PORTILLON | Largeur portillon | 500 à 572 |
|-----------|--|--|
| | Hauteur passage portillon (par rapport au sol) | de 1 960 à 2 250 (3000 pour le portillon motorisé) |

COULEURS

| TABLIER | ASPECT | LES STANDARDS* | | | | | | LES PRIVILÈGES | | | | | | | LES CONFIDENTIELLES | | | | | | | | |
|-------------------|---------|----------------|----------|----------|----------|-----------|-----------|----------------|----------|----------|----------|----------|----------|----------|---------------------|----------|-----------|-----------|----------|-----------|-----------|----------|-------------|
| | | Blanc | RAL 7016 | RAL 9006 | RAL 9005 | Noir 2100 | Noir 2100 | Gris 2900 | RAL 9007 | RAL 9006 | RAL 9005 | RAL 7016 | RAL 1015 | RAL 3004 | RAL 8014 | RAL 7035 | Mars 2525 | Noir 2200 | Noir 100 | Bleu 2700 | Vert 2500 | Tous RAL | Chêne moyen |
| Sans rainure | Lisse | ○ | ● | | | | | | | ● | ● | ● | ● | ● | ● | | | | | | | ● | ● |
| | Veiné | ○ | ● | | | | | | | ● | ● | ● | ● | ● | ● | | | | | | | ● | ● |
| | Texturé | ○ | ● | | ● | ● | ● | ● | ● | | | | | | | ● | ● | ● | ● | ● | | | |
| Rainuré | Veiné | ○ | ● | ● | | | | | | ● | ● | ● | ● | ● | ● | | | | | | | ● | ● |
| | Lisse | ○ | | | | | | | | ● | ● | ● | ● | ● | ● | | | | | | | ● | ● |
| | Texturé | ○ | | | | | | | | ● | ● | ● | ● | ● | ● | ● | ● | ● | ● | ● | | | |
| Mono-rainuré | Lisse | ○ | | | | | | | | ● | ● | ● | ● | ● | ● | | | | | | | ● | ● |
| | Veiné | ○ | | | | | | | | ● | ● | ● | ● | ● | ● | | | | | | | ● | ● |
| | Texturé | ○ | | | | | | | | ● | ● | ● | ● | ● | ● | ● | ● | ● | ● | ● | | | |
| Micro-rainuré | Lisse | ○ | ● | | | | | | | ● | ● | ● | ● | ● | ● | | | | | | | ● | ● |
| | Texturé | ○ | | | | | | | | ● | ● | ● | ● | ● | ● | ● | ● | ● | ● | ● | | | |
| Rainure haute | Lisse | ○ | | | | | | | | ● | ● | ● | ● | ● | ● | | | | | | | ● | ● |
| | Texturé | ○ | ● | | | | | | | ● | ● | ● | ● | ● | ● | ● | ● | ● | ● | ● | | | |
| Visio-panoramique | Lisse | ○ | ● | | | | | | | ● | ● | ● | ● | ● | ● | | | | | | | ● | ● |
| | Texturé | ○ | | | | | | | | ● | ● | ● | ● | ● | ● | ● | ● | ● | ● | ● | | | |
| Cassettes | Veiné | ○ | | | | | | | | ● | ● | ● | ● | ● | ● | | | | | | | ● | ● |

* Les couleurs «STANDARDS» sont disponibles au prix du blanc sans délai supplémentaire.

PORTILLON

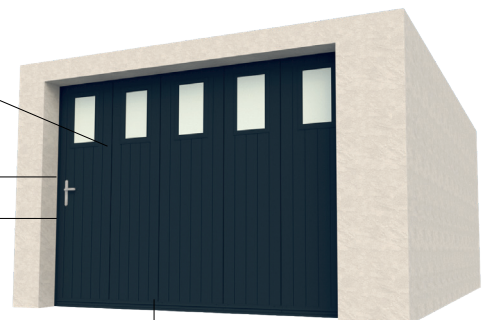
- Accessibilité piéton
- Facilité et rapidité de pose
- Sécurité à l'ouverture si le portillon est ouvert
- Économie sur l'investissement d'une porte et d'un portillon
- Portillon intégré et offrant un design discret et une solution pour les espaces limités
- Accessoires prémontés
- Sur porte manuelle ou motorisée

CHARNIÈRES NON APPARENTES
DE L'EXTÉRIEUR

POIGNÉE EN ALUMINIUM
EFFET INOX

SERRURE 3 POINTS

PORTE MOTORISÉE OU
MOTORISABLE

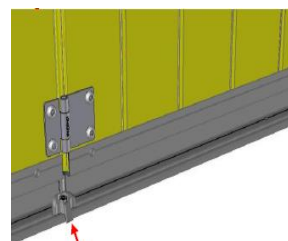


PORTE DE GARAGE À DÉPLACEMENT LATÉRAL : LES ÉVOLUTIONS 2021

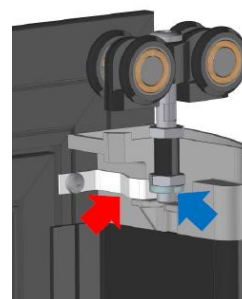
D'une fiabilité incontestable sur le marché des portes de garage, la **porte à déplacement latéral La Toulousaine** fait peau neuve. Ses **nouveaux profils et nouvelles pièces** permettent à l'installateur de **poser plus facilement la porte** (gain de temps) et à l'utilisateur de profiter d'un **produit encore plus qualitatif au fonctionnement amélioré**. Enfin, **avec portillon**, elle est maintenant **réalisable** à partir de **1850 mm de hauteur**.

Facilité de pose

- Pour les portes équipées d'un portillon :
 - En partie basse, le patin multifonction permet de guider le portillon dans la fermeture
 - En partie haute, l'invitation (flèche rouge sur le schéma) permet de positionner correctement le chariot du portillon pour que le switch radio détecte l'aimant (flèche bleue), ce qui permet une pose plus intuitive

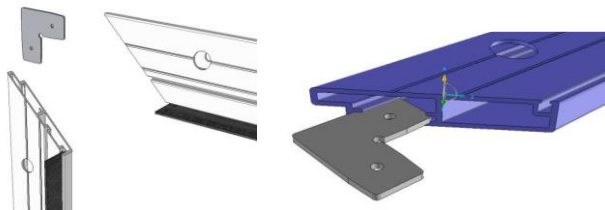


Patin multifonction

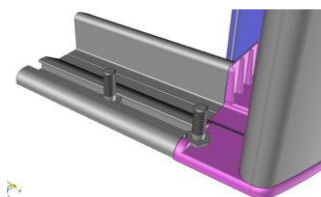


L'invitation

- Grâce à l'équerre de liaison, le cadre est plus robuste. Le montage ou démontage s'effectue sans risque de casse.



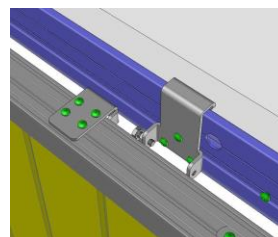
- Les patins se règlent et se fixent facilement avec la nouvelle logique d'installation. Plus de perçage inutile du seuil grâce à la rainure du seuil.



- Renforts des zones de fixation pour éviter de « foirer les vis »



- Nouvelles butées de position avec vis de réglage fin (portes à portillon)

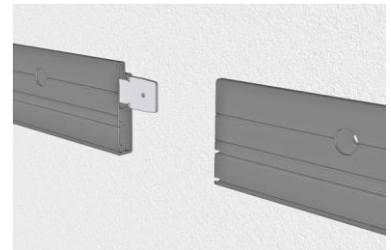


- Les 2 équerres de réglage et de contrôle à 3 utilisations



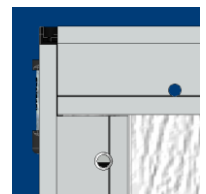
- Aide pour régler la cote de 48 mm d'écartement du chariot
- Aide pour régler la hauteur du tablier
- Aide pour positionner le tampon en caoutchouc

- Eclisse de liaison du cadre en refoulement dans le cas où ce dernier est en 2 parties. Les perçages de fixation du cadre au mur ont été augmentés (de diamètre 14 à 16mm), ce qui permet le passage des têtes de vis peinture diamètre 6mm

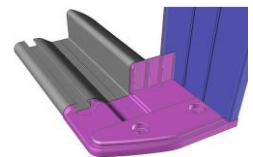


Confort

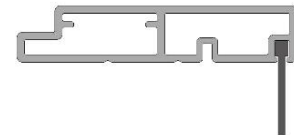
- Arrêt des coupes d'angle sur les profils d'encadrement remplacées par des coupes droites
→ amélioration de la qualité



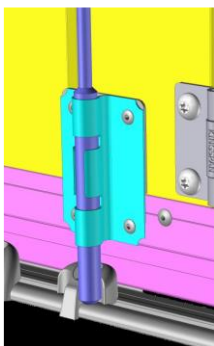
- Pièce de liaison cadre/seuil plus robuste équipée d'une languette « cache jour »



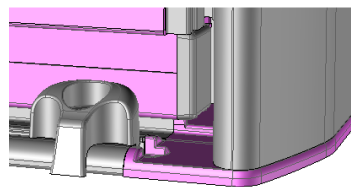
- Joint balai plus long de 2.5mm et installé sur le cadre. Plus de joint sur le profil de butée



- Le patin multifonction est utilisé, en plus du nouveau fonctionnement du portillon, en pièce de verrouillage du verrou et en patin final de fermeture.



Porte à portillon



Porte sans portillon