

Protection solaire intérieure

Le confort *au naturel*

Transparence

3 DEGRÉS

D'OUVERTURE

pour un confort optimal

Tissage

unique pour un aspect

100% NATUREL

Ambiances Design

PLUS DE 100 DÉCLINAISONS

pour tout imaginer

Soltis

Touch

Naturellement

Filtrez la lumière en toute transparence

5% 3% 1%

Soltis Touch est disponible dans trois coefficients d'ouverture pour s'adapter à l'ensemble des besoins et configurations de vos intérieurs.

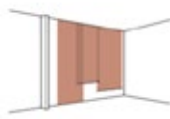
APPLICATIONS



Stores intérieurs



Stores à bandes verticales



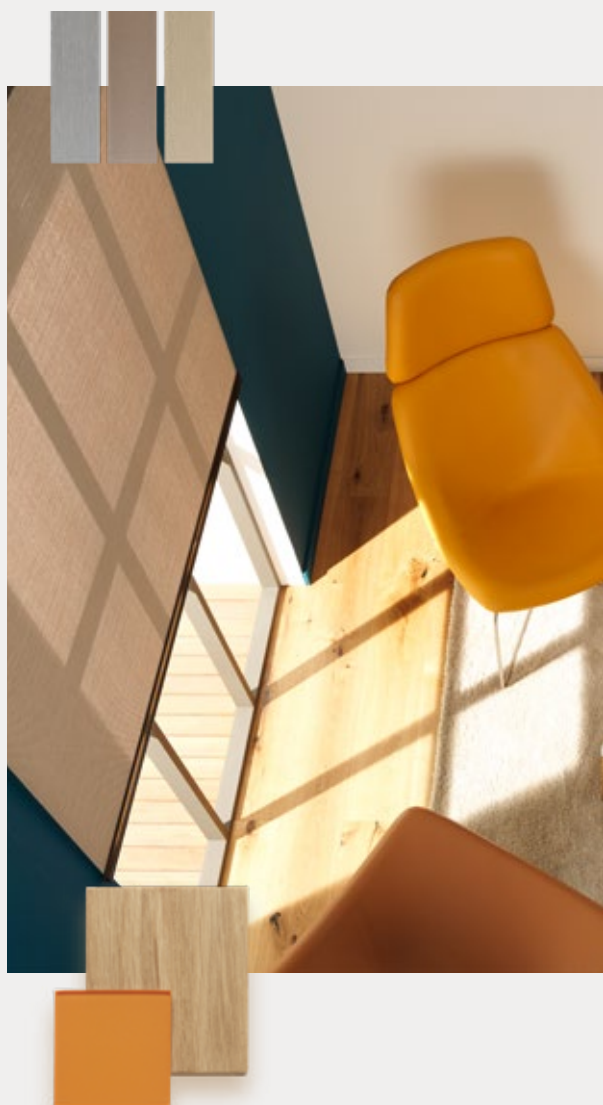
Panneaux japonais

UN CONFORT

OPTIMAL

Offrez à vos intérieurs

une touche d'élégance et de naturel. Soltis Touch combine des qualités esthétiques avec un haut niveau de performance thermique, acoustique et de protection lumineuse.



5%

Une transparence préservée pour profiter pleinement de l'extérieur et de la lumière naturelle.

Une touche de singularité, pour en finir avec l'uniformité et la neutralité

Un effet naturel unique obtenu par un tissage exclusif combinant différentes matières et couleurs.

Soltis Touch joue avec la lumière, provoquant des effets chromatiques et jeux de transparence qui donneront du caractère à vos espaces.

La protection solaire devient un élément incontournable de votre aménagement intérieur.



3%

Le compromis idéal qui combine esthétique, confort thermique, visuel et acoustique.

UN TISSAGE UNIQUE POUR UN ASPECT 100% NATUREL

1%

La solution idéale pour contrôler l'éblouissement et améliorer le confort acoustique.



DE HAUTES PERFORMANCES POUR DES INTÉRIEURS APAISÉS

Performance thermique

Soltis Touch bloque jusqu'à 91% des apports de chaleur pour maintenir une température intérieure stable en été sans accroître les besoins en climatisation. Le confort des occupants et la performance énergétique des bâtiments sont améliorés.

Confort visuel

Soltis Touch préserve la vue sur l'extérieur et les apports en lumière naturelle tout en protégeant de l'éblouissement.

Performance acoustique

Soltis Touch réduit la réverbération du son et améliore ainsi le confort acoustique pour les occupants. La toile absorbe jusqu'à 45% du bruit avec une lame d'air de 100 mm.

7651-50948

Sécurité incendie

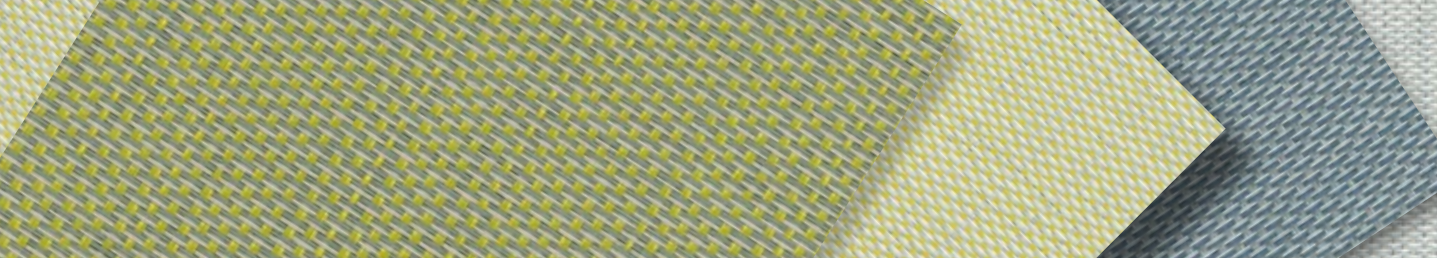
Soltis Touch répond aux normes internationales en matière de classement feu et ne participe pas au phénomène de flashover.

7653-50948

Sécurité sanitaire

La toile Soltis Touch est garantie sans phtalate. Elle est également certifiée Greenguard Gold, attestant que la toile répond aux normes de qualité de l'air intérieur les plus rigoureuses et contribue ainsi à la création d'intérieurs plus sains.

7655-50948



PLUS DE 100 DÉCLINAISONS POSSIBLES POUR SOULIGNER VOTRE DESIGN INTÉRIEUR

Jasmin 7653-50982



☀️ 5% 3% 1%

Carrare 7653-50937



☀️ 5% 3% 1%

Nacre 7653-50953



☀️ 3%

Silex 7653-50946



☀️ 5% 3%

Blé 7653-50941



☀️ 5% 3%

Citrine 7653-50962



☀️ 3%

Curcuma 7653-50942



☀️ 5% 3%

Biscuit 7653-50960



☀️ 5% 3%

Ficelle 7653-50957



☀️ 5% 3%

Céleste 7653-50938



☀️ 5% 3%

Éléphant 7653-50943



☀️ 5% 3%

Opaline 7653-50947



☀️ 5% 3%

Tonka 7653-50939



☀️ 5% 3%

Tanin 7653-50948



☀️ 5% 3% 1%

Moka 7653-50958



☀️ 5% 3%

Acajou 7653-50951



☀️ 5% 3%

Gris Agate 7653-50945



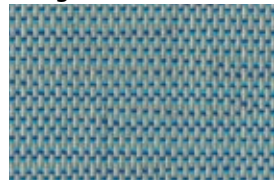
☀️ 5% 3% 1%

Erable 7653-50952



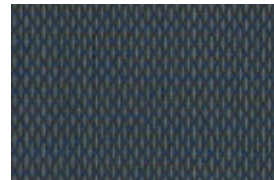
☀️ 3%

Rivage 7653-50949



☀️ 5% 3%

Tornade 7653-50963

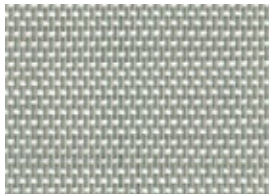


☀️ 5% 3%

PERFORMANCES

(selon EN14501)

Glacier 7653-50955 **Raphia** 7653-50959

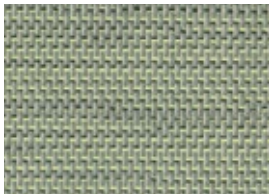


5% 3%



5% 3% 1%

Roseau 7653-50964 **Bourgeon** 7653-50954

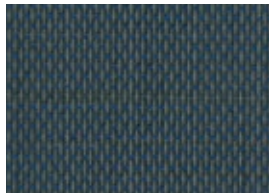


3%



3%

Pacifique 7653-50961 **Crépuscule** 7653-50950

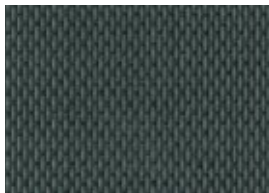


3%



3%

Cobalt 7653-50944 **Fusain** 7653-50940



5% 3%



5% 3% 1%

SOLTIS TOUCH 5% (7655)

Couleurs et références		Laizes		TS	RS	AS	TVn-h	g _{int} ISO 52022-3' Vitrage D
		180 cm 70.9 in	270 cm 106.3 in					
Carrare	50937	•	•	11	54	35	9	0,15
Céleste	50938	•	•	7	28	65	7	0,23
Tonka	50939	•	•	7	14	79	7	0,27
Fusain	50940	•	•	6	9	85	6	0,28
Blé	50941	•	•	10	48	42	8	0,18
Curcuma	50942	•	•	9	31	60	8	0,23
Éléphant	50943	•	•	7	23	70	7	0,24
Cobalt	50944	•	•	6	11	83	6	0,28
Gris Agate	50945	•	•	9	45	46	8	0,18
Silex	50946	•	•	9	46	45	8	0,18
Opaline	50947	•	•	9	32	59	8	0,23
Tanin	50948	•	•	7	15	78	7	0,27
Rivage	50949	•	•	8	31	61	7	0,23
Crépuscule	50950							
Acajou	50951	•	•	8	11	81	7	0,28
Erable	50952							
Nacre	50953							
Bourgeon	50954							
Glacier	50955	•	•	9	47	44	8	0,18
Ficelle	50957	•	•	9	34	57	8	0,21
Moka	50958	•	•	7	15	78	7	0,28
Raphia	50959	•	•	9	39	52	8	0,20
Biscuit	50960	•	•	8	26	66	7	0,24
Pacifique	50961							
Citrine	50962							
Tornade	50963	•	•	6	10	84	6	0,28
Roseau	50964							
Jasmin	50982	•	•	17	74	9	15	0,10

TS : Transmission Solaire (%)

RS : Réflexion Solaire (%)

AS : Absorption Solaire (%)

TS + RS + AS = 100 % de l'énergie incidente

TV n-h : Transmission lumière Visible normale - hémisphérique en %

g_{int} : Facteur Solaire intérieur

SOLAIRES ET LUMIÈRE

SOLTIS TOUCH 3% (7653)

Laizes			TS	RS	AS	TVn-h	g _{tot} ISO 52022-3* Vitrage D
127 mm 5 in.	180 cm 70.9 in	270 cm 106.3 in					
.	.	.	8	55	37	7	0,15
.	.	.	4	28	68	4	0,23
.	.	.	4	14	82	4	0,27
.	.	.	4	9	87	4	0,28
.	.	.	7	48	45	4	0,18
.	.	.	5	31	64	4	0,23
.	.	.	3	23	74	3	0,24
.	.	.	4	11	85	4	0,28
.	.	.	6	46	48	5	0,18
.	.	.	7	45	48	6	0,18
		.	6	33	61	5	0,22
.	.	.	5	15	80	5	0,27
.	.	.	5	32	63	4	0,23
		.	4	11	85	4	0,28
.	.	.	4	11	85	3	0,28
.	.	.	5	25	70	4	0,24
		.	7	52	41	6	0,16
		.	7	44	49	6	0,18
		.	6	47	47	5	0,18
.	.	.	6	35	59	5	0,21
.	.	.	4	12	84	4	0,28
.	.	.	6	40	54	6	0,20
.	.	.	5	26	69	4	0,24
		.	5	26	69	4	0,24
		.	5	32	63	4	0,23
.	.	.	4	11	85	4	0,28
		.	5	30	65	5	0,23
.	.	.	14	75	11	12	0,10

SOLTIS TOUCH 1% (7651)

Laizes		TS	RS	AS	TVn-h	g _{tot} ISO 52022-3* Vitrage D
180 cm 70.9 in	270 cm 106.3 in					
.	.	6	57	37	4	0,15
.	.	2	8	90	2	0,26
.	.	4	47	49	3	0,18
.	.	2	16	82	2	0,27
.	.	4	42	54	3	0,19
.	.	11	76	13	9	0,09

***Méthode détaillée
ISO 52022-3**

Prend en compte les valeurs spectrales de transmission et de réflexion du complexe vitrage + store pour le calcul du facteur solaire g_{tot}.
Vitrage type «D»: double vitrage isolant faiblement émissif en face 2 (4 + 16 + 4; remplissage Argon) g = 0,2 - U = 1,1

Soltis Touch

Soltis Touch 5%
(7655*)

Soltis Touch 3%
(7653 & BV7653)

Soltis Touch 1%
(7651*)

■ Propriétés techniques

	Soltis Touch 5% (7655*)	Soltis Touch 3% (7653 & BV7653)	Soltis Touch 1% (7651*)	Normes
Coefficient d'ouverture	5%	3%	1%	
Poids	430 g/m ² • 12.7 oz/sq.yd	455 g/m ² • 13.9 oz/sq.yd	450 g/m ² • 13.3 oz/sq.yd	EN ISO 2286-2
Épaisseur	0,73 mm • 730 microns	0,75 mm • 750 microns	0,65 mm • 650 microns	
Laize	180 cm - 270 cm 70.9 in. - 106.3 in.	180 cm - 270 cm - 127 mm 70.9 in. - 106.3 in. - 5 in.	180 cm - 270 cm 70.9 in. - 106.3 in.	

■ Longueur des rouleaux

Format standard pièce en 127 cm	-	45 lm • 49.21 yd	-	
Format standard pièce en 180 cm	45 lm • 49.21 yd	45 lm • 49.21 yd	45 lm • 49.21 yd	
Format standard pièce en 270 cm	30 lm • 32.81 yd	30 lm • 32.81 yd	30 lm • 32.81 yd	

■ Propriétés physiques

Résistance rupture (chaîne/trame)	150/100 daN/5 cm	150/120 daN/5 cm	150/100 daN/5 cm	EN ISO 1421
Résistance déchirure (chaîne/trame)	15/15 daN	15/15 daN	15/15 daN	DIN 53.363
Absorption acoustique		$\alpha_w=0,40$ (LA=100 mm)	$\alpha_w=0,45$ (LA=100 mm)	EN ISO 354








■ Réaction au feu

Classement	M1/NFP 92-507 — M1/UNE 23.727-90 — B1/DIN 4102-1 — 1530.2/AS/NZS — 1530.3/AS/NZS Class A/ASTM E84 — Class 1/EN 13773 — Class 1/UNI 9177-87 — VKF 5.3 SN 198898 — BS 7837 BS 5867 — Method 1 and 2/NFPA 701 — Schwerbrennbar-Q1-Tr1/ONORM A3800-1 CAN ULC S109 — CSFMT19			
Euroclasse	B-s2,d0	B-s2,d0	B-s2,d0	EN 13501-1

■ Système de management

Qualité	ISO 9001
Environnement	ISO 14001
Énergie	ISO 50001

■ Certifications, labels, garantie

Technologie Smart Yarn							
------------------------	---	---	---	---	---	--	---

■ Outils et services

EPD et FDES disponibles sur demande
Outil d'évaluation d'économies d'énergies réalisables grâce aux protections solaires Soltis : SOLTISSIM. Contacter votre interlocuteur Serge Ferrari.

¹ Logo «+ = 0» : résume l'engagement du Groupe Serge Ferrari en matière de RSE, pour aligner performance économique et impact positif. Retrouvez nos actions concrètes dans notre rapport RSE.

* 1 % et 5 % sont également disponibles sur demande en petits rouleaux dans la variante BV.

Les caractéristiques techniques indiquées sont des valeurs moyennes avec une tolérance de +/- 10%.

L'acheteur de nos produits a la responsabilité de leur application ou de leur transformation en ce qui concerne d'éventuels droits des tiers. L'acheteur de nos produits a également la responsabilité de leur mise en œuvre et installation conformément aux normes, règles de l'art et règles de sécurité du pays de destination. En ce qui concerne la garantie contractuelle, se référer à notre texte de garantie. Les valeurs mentionnées dans ce document sont des résultats d'essais conformes aux usages en matière d'études, elles sont données à titre indicatif afin de permettre à notre clientèle le meilleur emploi de nos produits. Nos produits sont sujets à des évolutions en fonction des progrès techniques et nous nous réservons le droit d'en modifier les caractéristiques à tout moment. Il est de la responsabilité de l'acheteur de nos produits de vérifier la validité des données ci-dessus.